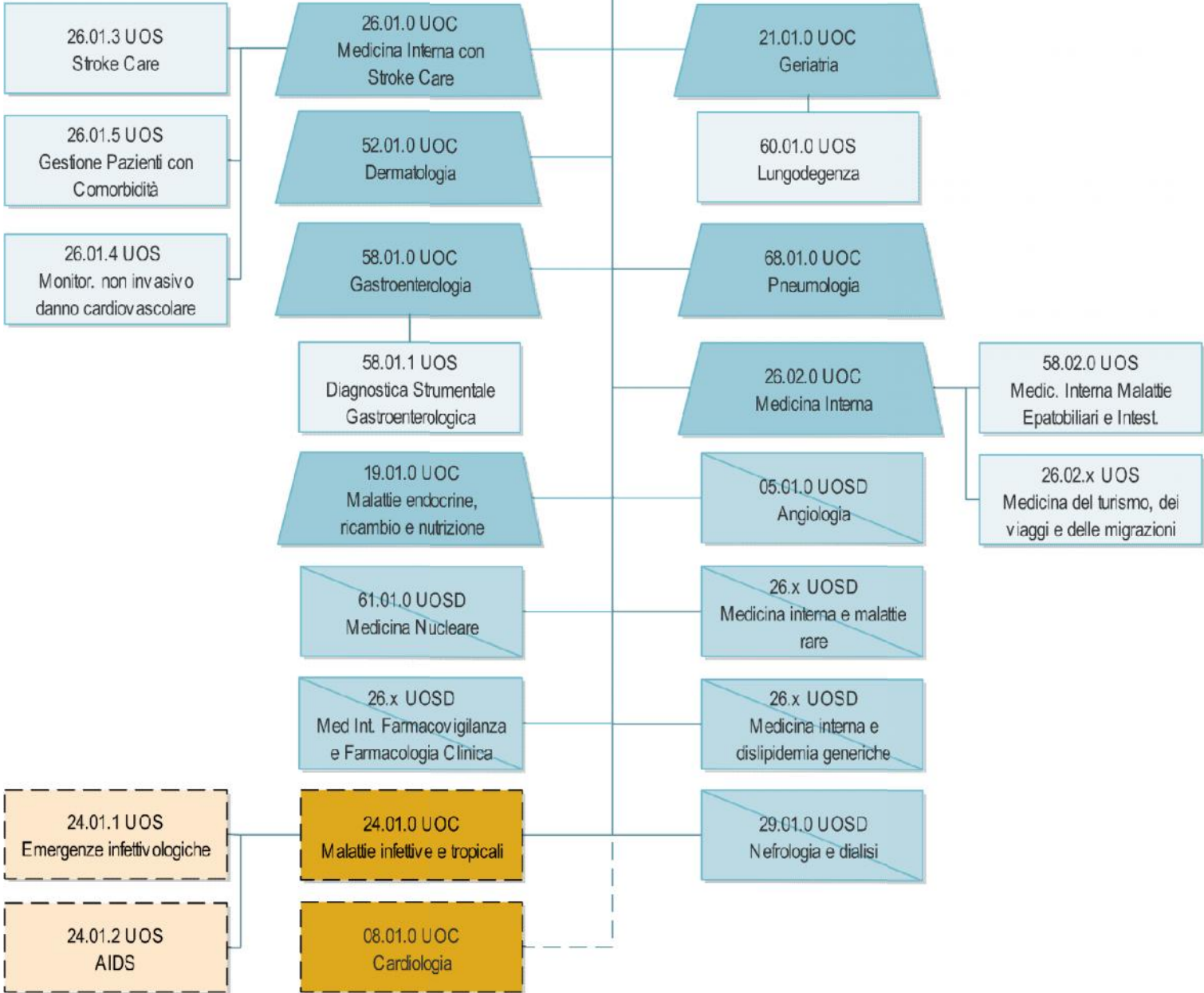
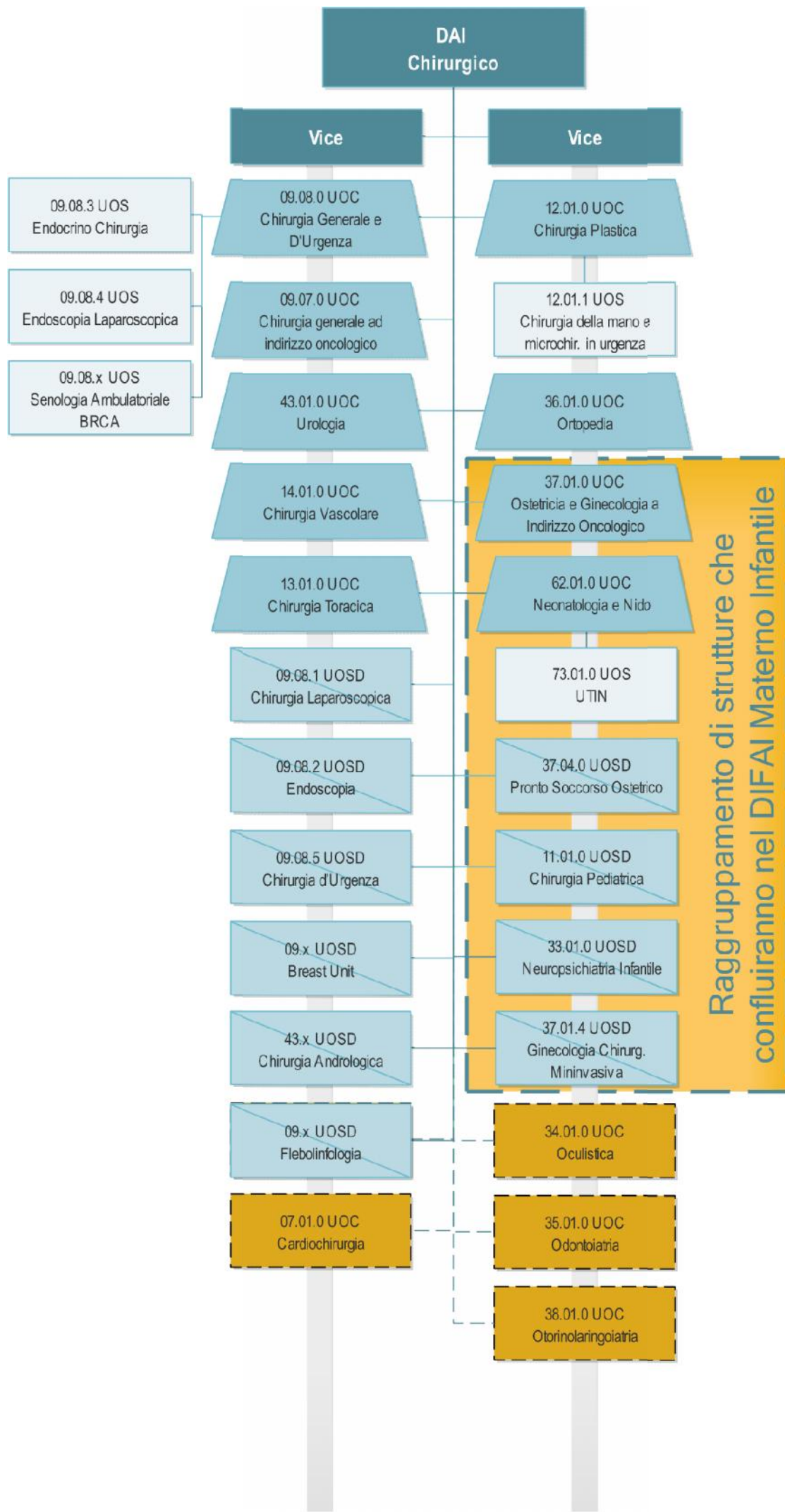


# DAI Medico

## Vice





**DAI**  
**Diagnostica di Laboratorio**

82.01.0 (DTA3) UOC  
Medicina di Laboratorio

82.x (DTA3) UOS  
Medicina Molecolare  
Clinica

82.02.0 (DTA3) UOC  
CLADIBIOR

82.02.(DTA3) 1 UOS  
Immunologia

81.01.0 UOC  
Microbiologia e Virologia

20.03.0 (DTA1) UOC  
Medicina Trasmisionale

81.03.0 (MICROB) UOSD  
Diagnostica Specialistica  
Patologie Diffusive

DAI  
Oncologia e Sanità  
pubblica

90.01.0 (SX90) UOC  
Epidemiologia Clinica con  
Registro Tumori

03.01.0 UOC  
Anatomia e Istologia  
Patologica

03.02.0 UOS  
Citodiagnostica

64.02.0 UOC  
Oncologia

64.02.1 UOS  
DH e DSAO Oncologia

18.01.0 UOC  
Ematologia

18.01.1 UOS  
Emostasi e Trombosi

83.01.0 (SX11) UOC  
Farmacia

83.01.1 (SX11) UOS  
UFA

03.x (DT03) UOSD  
Diagnostica Autoptica

27.01.0 UOSD  
Medicina Legale

25.01.0 UOSD  
Medicina del Lavoro

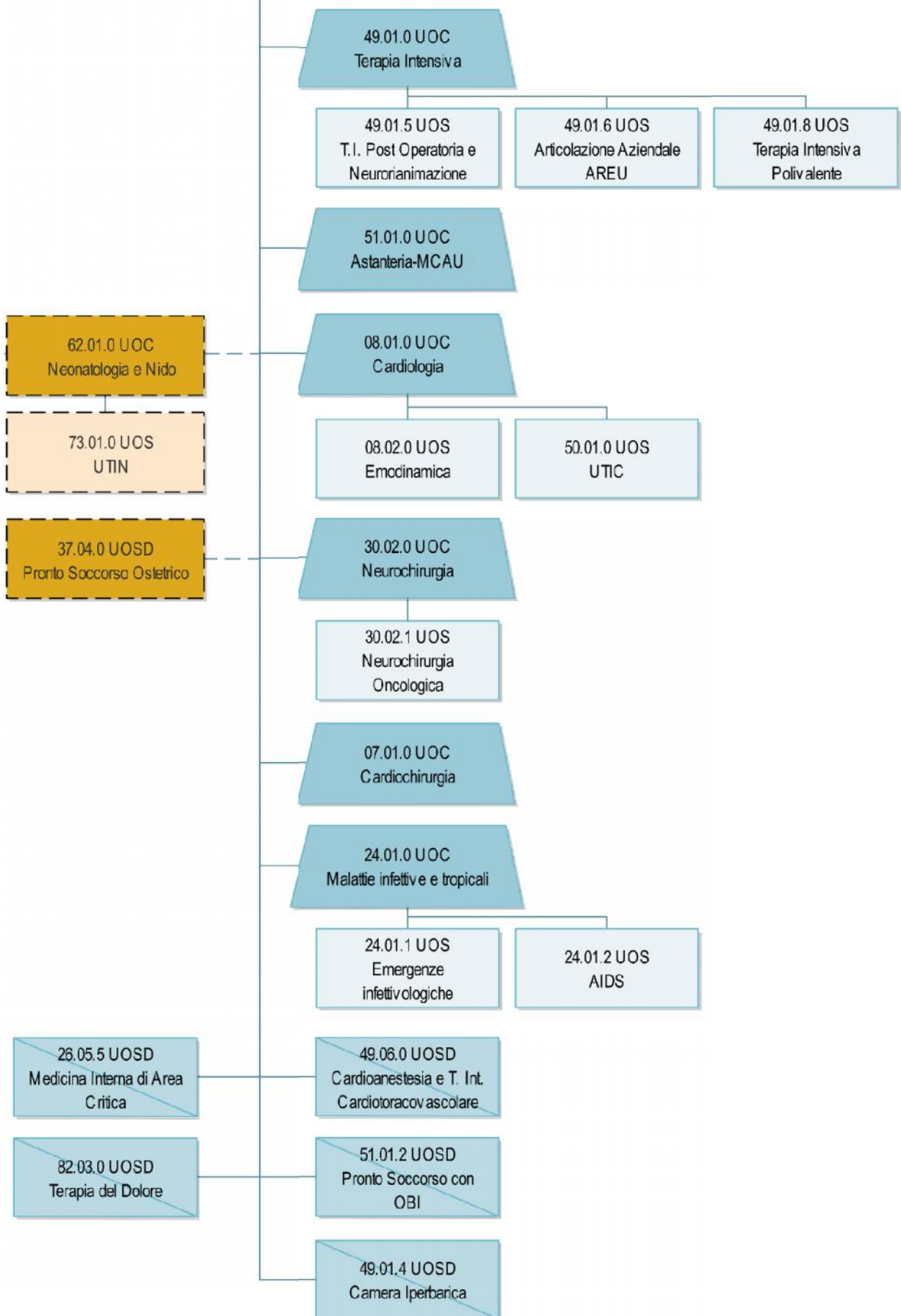
09.x UOSD  
Breast Unit

09.07.0 UOC  
Chirurgia Generale ad  
Indirizzo Oncologico

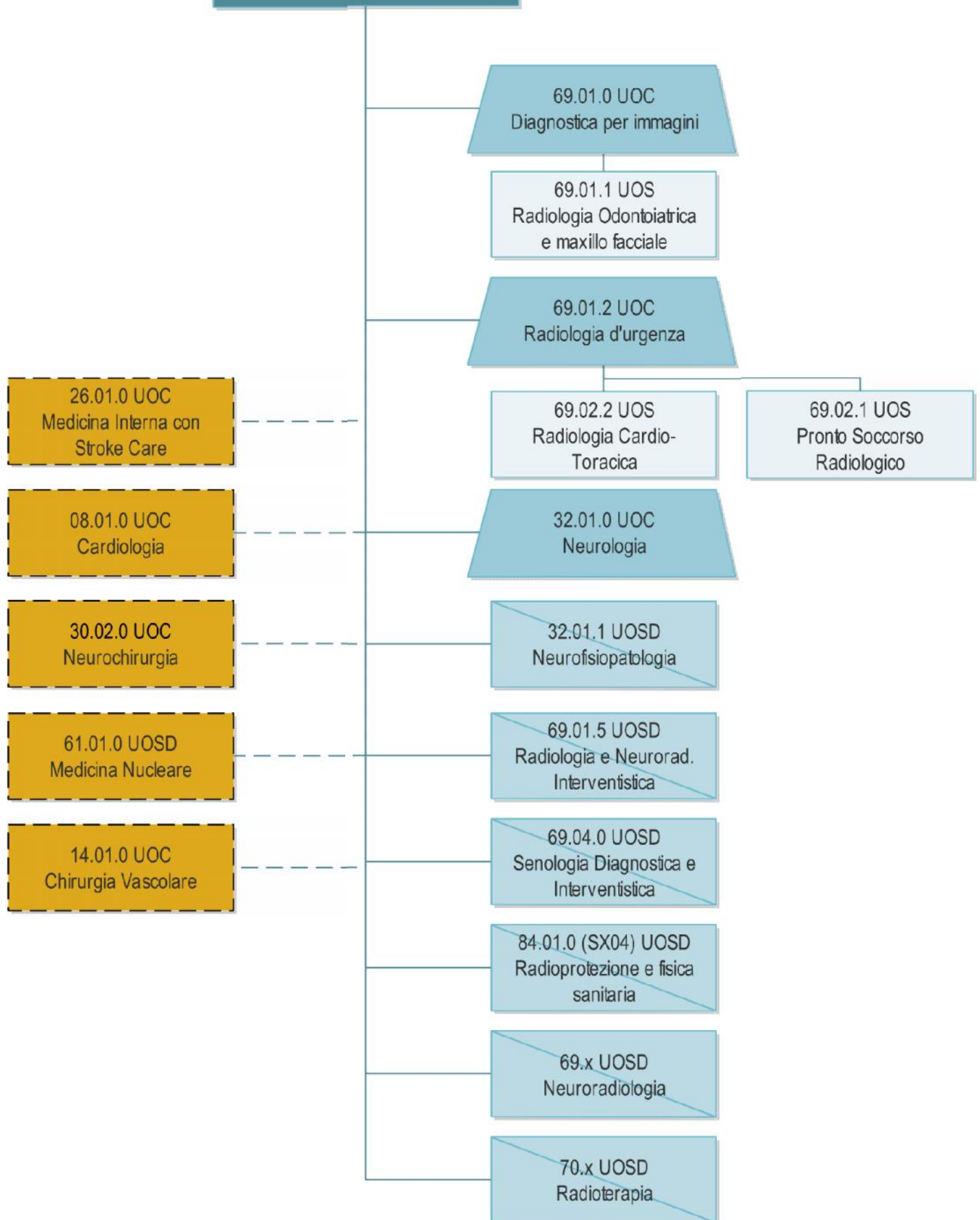
61.01.0 UOSD  
Medicina Nucleare

26.x UOSD  
Med Int Farmacovigilanza  
e Farmacologia Clinica

**DAI**  
**Emergenza-Urgenza**



**DAI**  
**Radiologia Diagnostica,  
Interventistica e Stroke**  
*a valenza Interaziendale Funzionale*



**DAI**  
**Riabilitazione, Fragilità e**  
**Continuità Assistenziale**  
*a valenza Interaziendale Funzionale*

